

## Réseau de la santé publique

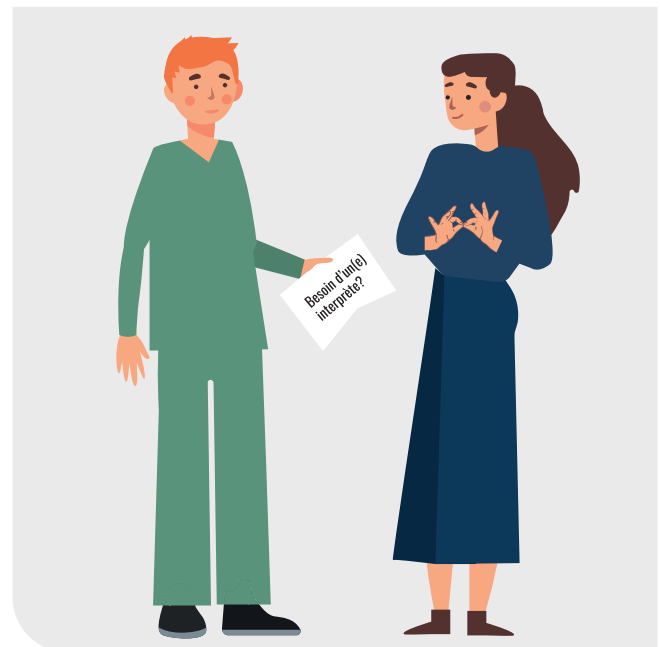
Selon le recensement de Statistique Canada de 2016, plus de **3,8 millions** de personnes âgées de 15 ans et plus ont déclaré avoir une incapacité liée à l'audition, à la vision ou à la mobilité, ce qui représente **13 %** de la population canadienne.

Près de **875 000** Canadiennes et Canadiens ont pour leur part indiqué avoir une surdité partielle ou totale limitant leurs capacités. Il y a de fortes chances que vous soyez appelé à intervenir auprès d'une personne sourde ou malentendante.

## Que faire en attendant l'arrivée de l'interprète?

C'est une personne comme vous, à l'exception qu'elle n'entend pas.

- Gardez votre calme afin de conserver un climat favorable à la communication.
- Placez-vous face à la personne sourde et assurez-vous qu'elle puisse bien voir votre visage.
- Assurez-vous que la personne vous regarde. Sinon, attirez son attention en la touchant sur l'épaule ou en bougeant votre main devant elle.
- Communiquez avec elle par écrit ou par geste pour des informations de base et vérifiez sa compréhension.  
\*Selon une étude canadienne, le taux d'analphabétisme chez les personnes sourdes s'élève à 65 %, contre 30 % chez la population en général. Si vous communiquez par écrit, assurez-vous que le texte reste simple.
- Réservez un interprète du SIVET selon le mode de communication préféré de la personne  
Et faites ainsi appel à un interprète professionnel



Il existe différents modes de communication :

## Langue des signes québécoise (LSQ)

La majorité des Sourds du Québec s'expriment en LSQ, une langue à part entière qui comprend une syntaxe et une grammaire distinctes de celles du français.

## Langue des signes québécoise tactile (LSQT)

Les personnes sourdes-aveugles communiquent en LSQ, mais les signes se font de façon tactile (dans les mains de la personne).

## Oralisme

La personne sourde ou malentendante s'exprime en français oral et utilise la lecture labiale pour comprendre son interlocuteur.

### À savoir

Il est aussi possible d'obtenir de l'interprétation à distance (IVD) grâce à une plateforme de conférence vidéo.

**Les services d'interprétation sont gratuits pour les personnes sourdes et malentendantes.** Le SIVET a des ententes financières avec les CIUSSS pour défrayer ces services d'interprétation dans les régions de Montréal, Laval, Montérégie, Laurentides et Lanaudière.

## Pourquoi faire appel à un service d'interprétation ?

Le réseau de la santé a l'obligation d'offrir cette accessibilité. Selon le jugement de la Cour suprême du Canada dans l'affaire Eldridge c. Colombie-Britannique (Procureur général), les hôpitaux et les professionnels de la santé sont tenus de fournir des services d'interprétation lorsqu'ils sont nécessaires.

**L'incompréhension peut avoir des conséquences graves sur la santé de la personne sourde et malentendante.**

## En cas d'urgence

Le SIVET offre des services d'urgence-santé 24/7. Lorsqu'une personne sourde, malentendante ou sourde-aveugle se présente à l'urgence et qu'elle a besoin de services d'interprétation, contactez dès que possible l'un des numéros suivants :

Du lundi au vendredi de 8h à 16h :

Téléphonez au 514-285-8877 ou envoyez un texto au 514-770-0354

Du lundi au vendredi après 16 h et fin de semaine :

Téléphonez au 514-285-8555 ou envoyez un texto au 514-970-8555



## Le saviez-vous ?



### **« La langue des signes n'est pas universelle »**

On recense plus de 150 langues des signes à travers le monde

\*(<http://www.ethnologue.com>)



### **« Les personnes sourdes ne sont pas muettes »**

Le terme "sourd-muet" est un préjugé et les termes appropriés pour désigner ces individus sont : personnes sourdes, Sourds et malentendants.



### **« La lecture labiale n'est pas la solution pour la majorité des personnes qui utilisent la LSQ »**

Bien que la lecture labiale permette à une personne sourde de saisir certains mots, seulement 35 % de ce qui est dit est visible sur les lèvres.

**SIVET**

**Signez le mouvement**

Téléphone : 514-285-8877 - Site web : [www.sivet.ca](http://www.sivet.ca) - Courriel : [info@sivet.ca](mailto:info@sivet.ca)